



RD28

TEKNISET TIEDOT

Drillcom RD28 on suunniteltu erillisellä huuhtelutoiminnolla.

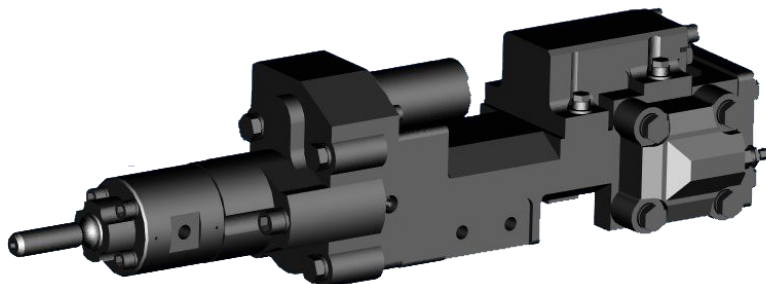
Suunniteltu maanalaiseen käyttöön, esim. Pulttaukseen ja kallion lujitukseen.

Suurin suositeltu reikäkoko on 45mm.

Biohajoavien öljyjen käyttöä suositeltavaa ympäristövaikutuksien minimoimiseksi

PÄÄMITAT

Reiän koko	32–45mm (51mm)
Iskuteholuokka	5,5 kW
Iskun taajuus	70 Hz
Iskun kineettinen energia	70 Nm
Iskun öljyn virtaus (150bar)	LP malli 48L/min - HP malli 38L/min
Pyöritysmoottorin tyyppi	12.5, 20 & 32cm ³
Pyörityksen momentti	70 - 270Nm
Paino	75 kg





MOOTTORI 12.5

Pyöritysnopeus (jatkuva)	400 rpm
Pyörityksen paine max.	130 bar
Pyörityksen momentti	70 Nm

MOOTTORI 20

Pyöritysnopeus (jatkuva)	300 rpm
Pyörityksen paine max.	120 bar
Pyörityksen momentti	100 Nm

MOTOR 32

Rotation speed (cont.)	200 rpm
Rotation pressure max	130 bar
Rotation torque	170 Nm

Öljy

	Diesel moottorin öljy API
Hydrauliikka öljy	CD tai korkeampi, SAE 10W30 / 15W40
Niskanvoitelu	Shell Torcula 32(W) - 100

AKUT

Akun painekaasu	Nitrogen N2
Korkeapaine (HP)	55bar
Matalapaine (LP)	4bar

ISKU

Max. teho	15,5kW
Kineettinen voima	70Nm
Öljyn virtaus (max150bar)	20 l/min
Syötön voima	

HUUHTELU

Huuhteluilmanpaine	6bar
Huuhteluilmanvirtaus	1500 l/min
Huuhteluedenpaine	6bar
Huuhteluedenvirtaus	25 l/min

NISKA

Niskanvoitelunvirtaus	300 l/min
-----------------------	-----------

